

# DOSSIER DE PARTENARIAT



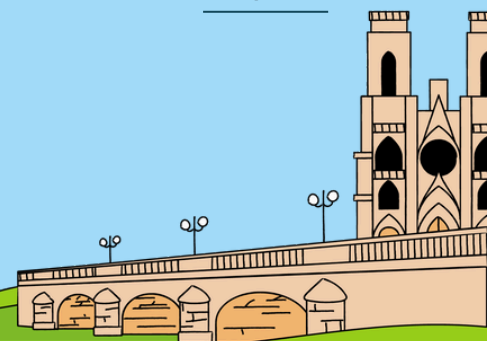
**22, 23 & 24 MAI 2026**

**TOUL & DOMMARTIN-LÈS-TOUL • (54) • 21<sup>ÈME</sup> ÉDITION**



# SOMMAIRE

- 01 Le Jardin du Michel en quelques mots p3
- 02 La 21ème édition p5  
Bienvenue dans la Cité des Musiques festives !
- 03 Le mécénat p7
- 04 Le sponsoring p9
- 05 Les espaces VIP p14
- 06 La billetterie des pros p15
- 07 Contact p16



# À Propos

Le Jardin du Michel en quelques mots

Le  
Jardin  
du  
Michel

Né en 2005 à Bulligny (54) avec une volonté féroce de **dynamiser le territoire**, le festival s'est rapidement imposé comme un événement musical incontournable de la région.

Grâce à son esprit familial, son aménagement convivial, ses actions culturelles et ses programmations éclectiques et festives, **le Jardin du Michel a su mobiliser jusqu'à plus de 24 000 festivaliers.**



# À Propos

## Le Jardin du Michel en quelques mots

### UN ÉVÉNEMENT PORTÉ PAR LA SCIC TURBUL'LANCE & L'ASSOCIATION RAISON'ANCE

D'abord créé par l'association JDM-Festival pour ses deux premières années, le festival s'est ensuite professionnalisé, notamment par le biais d'une nouvelle structuration collective : la SCIC Turbul'lance.

- **Une force collective propre au projet** : près de 100 sociétaires issus de 5 collèges différents (fondateurs, bénévoles, salariés, bénéficiaires, collectivités)
- **Une gestion désintéressée** : des bénéfices réinjectés dans les activités - aucune dividende n'est versée aux sociétaires
- **Un Conseil d'Administration hétéroclite** : composé de 16 membres actifs avec chaque collège représenté

En 2016, **l'association Raison'ance** est créée pour porter et formaliser les actions culturelles autour du festival dont l'objectif est de permettre la promotion des acteurs du territoire et notamment des artistes, de développer la culture sociale et d'encourager le développement durable.

- Environ **400 bénévoles**, dont une dizaine investis dans des pôles à l'année
- Plus de **50 jeunes en difficultés** intégrés au projet
- Une mobilisation forte autour des **enjeux durables** (accessibilité, ancrage local, participation active, écologie)
- Le **Tremplin du Michel** historique en faveur des artistes du Grand Est
- Un off dédié au jeune public, **Le Jardin des Mômes**
- Le **Jardin des Pros**, un rendez-vous privilégié entre partenaires

### L'ÉQUIPE À L'ANNÉE

- 2 salariées permanentes (direction/programmation & production/billetterie)
- 1 alternante en production chaque année
- 2 à 3 stagiaires en production pour renforcer l'équipe ponctuellement
- une trentaine d'intermittents en moyenne par édition

[Bilan complet de l'édition 2025](#)

[Toutes les éditions passées](#)



# La 21<sup>ème</sup> édition

Bienvenue dans la Cité des Musiques festives !



Le Jardin du Michel, c'est un lieu où l'on se retrouve, où l'on danse, où l'on échange ensemble et où l'on cherche un certain Michel dans une foule qui nous ressemble.

Si l'on vient au Jardin du Michel, c'est pour se remémorer de bons souvenirs, s'émerveiller devant des spectacles authentiques, parcourir un jardin merveilleux, côtoyer la fête dans chacun de ses recoins et surtout : rencontrer l'autre, tout en ayant la douce sensation d'un foyer retrouvé.

Après 4 jours exceptionnels pour fêter les 20 ans en 2025, le JDM revient sous sa forme originelle de 3 jours, **les 22, 23 et 24 mai 2026 à Toul et Dommartin-lès-Toul (54).**

# La 21<sup>ème</sup> édition

Bienvenue dans la Cité des Musiques festives !

## EN QUELQUES CHIFFRES

- Un budget de près d'**1,3 millions** d'euros
- **19 000** festivaliers et **3000** campeurs attendus
- Plus de **30** formations artistiques & animations pluridisciplinaires
- **3** scènes
- Près d'**une trentaine** de stands (foodtrucks, exposants, associations)



## LA PROGRAMMATION

Entre nostalgie et talents  
d'aujourd'hui : l'euphorie musicale !

Les premiers artistes annoncés sur cette 21<sup>ème</sup> édition viennent avec une promesse : celle de faire danser les festivaliers et festivalières comme jamais !

**Meute**, le Techno Marching Band au look iconique, viendra célébrer dix ans d'euphorie collective. **Biga\*RX** déploiera son dub atmosphérique, tandis que **Magic System** transformera le site en dancefloor géant. **Sniper** et **Nèg' Marrons** rallumeront des classiques qui ont traversé les époques. **Yaniss Odua** apportera sa force tranquille, **Zaoui** son sens tranchant de la formule, **Luiza** ses grooves lumineux et **Roland Cristal** sa machine à fête imprévisible.



# Le mécénat

Donner à la culture les moyens d'exister



Le mécénat culturel est aujourd'hui indispensable pour **assurer la pérennité et l'indépendance de nos événements**. Le Michel vous invite à prendre part à l'aventure pour contribuer, ensemble, à la réussite du festival et à son rayonnement culturel et économique sur le territoire du Grand Est.

# Le mécénat

## Donner à la culture les moyens d'exister

1

### POURQUOI ?

- Valoriser votre image** en vous associant à un événement culturel d'ampleur
- Contribuer au dynamisme du territoire** en devenant un acteur clé
- Affirmer des valeurs** responsables et citoyennes
- Consolider votre réseau professionnel** avec les acteurs du projet
- Fédérer vos salariés** en offrant des moments privilégiés

2

### COMMENT ?

- Apport financier** : don numéraire
- Apport en nature** : don ou mise à disposition de biens
- Apport en compétence** : mise à disposition de personnel

3

### QUELS SONT LES AVANTAGES ?

- 1 - Obtenez une **déduction fiscale (sur l'IS) égale à 60%** du montant de votre don dans la limite de 20 000€ ou de 0,5% de votre chiffre d'affaire HT.\*

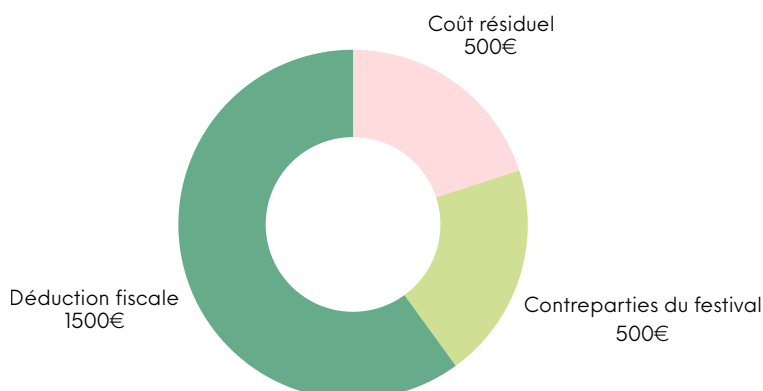
*\*en cas de dépassement de ce plafond, il est possible de reporter l'excédent de réduction d'impôt au titre des 5 exercices suivants.*

- 2 - Bénéficiez de **contreparties en billetterie** à hauteur de **20%** du montant du don.

- 3 - **Devenez visible** en étant cité parmi nos partenaires avec votre logo intégré sur notre site internet, sur l'application mobile et sur les bâches partenaires du festival.

- 4 - **Recevez le suivi exclusif de l'organisation** en intégrant notre newsletter mensuelle "La revue des mécènes".

- 5 - **Profitez d'invitations aux événements ponctuels & cocktails privés** (soirée de lancement, annonces de la programmation en avant-première, pots partenaires ...)



#### Exemple pour un don de 2500€

- **1500€** de déduction fiscale
- **500€** offert en remerciement à dépenser sur notre billetterie pro (voir p.15)

**Au final, pour un don de 2500€, vous ne supportez réellement que 500€ de coût résiduel !**



# Le sponsoring

## Allier soutien et retombées visibles

Le sponsoring, ou parrainage, est **une forme de partenariat commercial** qui permet à votre entreprise d'apporter un soutien financier, matériel ou humain à la SCIC Turbul'lance, tout en bénéficiant d'une mise en avant adaptée de votre marque, de vos produits ou de vos services auprès du public du festival. Ce type de partenariat crée une relation gagnant-gagnant, où votre engagement soutient le projet culturel tout **en renforçant votre visibilité et votre image** auprès d'un public engagé.



# Le sponsoring

## Allier soutien et retombées visibles

**1**

### POURQUOI ?

**Rayonner davantage sur le territoire** en profitant de la notoriété du festival  
**Promouvoir vos produits, services, ou activité** auprès d'un large public et de nombreux partenaires

**Soutenir un projet culturel d'ampleur** en apportant une aide matérielle ou financière  
**Développer votre image** en vous associant à un événement citoyen et éco-responsable

**Profiter du festival autrement** : billets VIP, corners privés... pour une expérience confortable !

**2**

### COMMENT ?

**Accord financier** : prestation de sponsoring à la carte - paiement sur facture

**Accord en nature** : mise à disposition de biens ou de personnel en échange d'une prestation de sponsoring à la hauteur des valorisations apportées

**3**

### QUELS SONT LES AVANTAGES ?

**1 - Recevez les annonces du festival en avant-première** en intégrant la newsletter des partenaires

**2 - Profitez d'invitations aux événements ponctuels & cocktails privés** (annonces de la programmation en avant-première, pots partenaires, journée professionnelle ...)

**3 - Bénéficiez d'invitations** à hauteur de **10%** du montant de sponsoring



#### Le profil type du festivalier en 2025

Une femme - **58%**

La trentaine - **30%**

De Meurthe-et-Moselle (54) - **40%**

Employé·e - **48%**

Suit le festival sur les réseaux sociaux - **80%**

Habitué·e des concerts - **43%** s'y rendent au moins une fois par an

Déjà venu·e au Jardin du Michel - **63%**



# Le sponsoring

## Les moyens de communication



### RÉSEAUX SOCIAUX

Facebook - 42k followers\*  
Instagram - 6,4K followers\*  
TikTok - 1,6K followers\*



### SITE INTERNET & APPLI MOBILE

132k utilisateurs du site\*  
950 téléchargements de  
l'application\*



### NEWSLETTERS

53 newsletters envoyées\*  
53k contacts  
45,93% de taux  
d'ouverture\*



### AFFICHAGE & TRACTAGE\*\*

- 10 000 flyers
- 500 affiches A3
- 1 500 affiches 20x60
- 16 panneaux 2m<sup>2</sup> pendant 5 semaines (Nancy, Epinal, Metz et Strasbourg)
- 44 panneaux 8m<sup>2</sup> pendant 1 semaine (Nancy Périphérique)
- 15 panneaux 8m<sup>2</sup> à Toul



### VISIBILITÉ TERRAIN

3 bannières avec l'ensemble de nos partenaires sur site.  
D'autres supports peuvent être envisagés (kakémonos, oriflammes, bâches ...) selon vos envies et vos besoins.



*Chaque partenariat peut se traduire par une présence visible sur l'ensemble de notre communication : supports imprimés, affichage sur site, réseaux sociaux, newsletters, site internet et application mobile. Les formats et les placements restent entièrement adaptables et peuvent être définis avec vous pour correspondre au mieux à vos objectifs et à votre stratégie de visibilité.*

\*Les chiffres indiqués ici sont tirés du Bilan Communication de l'édition 2025

\*\*Prévisions pour l'édition 2026, tirées du Plan de Communication 2026 disponible sur demande

# Le sponsoring

## Les tarifs liés à la visibilité

Ces tarifs sont donnés à titre indicatifs, des packs sur-mesure pourront être étudiés.

PRESTATION	TARIF HT
Mise en place d'un jeu-concours <i>2 places simples pour le festival offertes &amp; relais en story sur nos réseaux</i>	150€
Votre logo cliquable sur la page Partenaires de notre site web	300€
Votre logo cliquable sur la page Partenaires de notre application mobile	
Votre logo sur nos bâches partenaires installées sur le festival	
Encart bas de menu sur l'application mobile	350€
Exposition de 2 PLV (banderole, kakémono ...) sur le site public du festival	400€
Encart sur notre newsletter à J-1 mois <i>bandeau bas - newsletter la plus consultée par les festivaliers (horaires, infos pratiques...)</i>	400€
Encart pleine page à l'ouverture de l'application mobile <i>toute la semaine du festival - 25% min. d'impressions (max 4 publicités en relais sur la semaine)</i>	800€
Votre logo sur les supports d'impression des photos issues du photomaton VIP <i>x1000 personnes sur les 3 jours - 1200 photos imprimées en moyenne</i>	1500€
Encart sur les billets de tous les festivaliers <i>x15 000 personnes</i>	1500€
Votre logo sur les affiches du festival <i>supports A3, 60x40, flyers</i>	2000€
Votre logo sur les supports cashless des festivaliers <i>x2500 cartes - visuel libre de création sur toute la surface verso des cartes</i>	2000€
Votre logo sur les supports bracelets des festivaliers <i>x2000 bracelets des festivaliers 3 jours - x1000 bracelets des campeurs journaliers</i>	2500€
Votre logo sur les tshirts de tout le staff <i>x400 tshirts</i>	3000€

Pack  
obligatoire





# Le sponsoring

## Les différents supports



Bracelet festivaliers



Support cashless



Visuel Photomaton



Billet festivalier



T-shirt Staff



Affiche festival

# Les Espaces VIP

## Votre place au cœur du festival

### LA TERRASSE



- **Accès au parking VIP** directement collé aux entrées
- **Large espace aménagé confortablement** (tables, assises, ombre, toilettes classiques...)
- **Plateforme** de vue au plus près de la Scène du Michel
- **Bar dédié** avec des produits privilèges (cocktails, champagne, grande sélection de bières et de vins...)
- **Foodtrucks** de qualité
- **Animation** musicale, photomaton, dégustations

### LE CLUB



- **Accès à tous les avantages VIP de La Terrasse**
- **Estrade cocooning** avec vue directe sur la Scène du Michel
- **Buffet dinatoire** toute la soirée (*4 pièces cocktails froides, 3 viandes disponibles en plancha servies par le maitre d'hôtel, plateau de fromages Martineau, 3 assortiments de desserts, pain, café et thé à disposition*)
- **2 boissons offertes\*** par personne et par jour
- **Cocktails du jour** (avec et sans alcool) en libre service
- **Vestiaire gratuit** sur place

*\*valables sur toutes les boissons 12/25cl du bar de La Terrasse*

### LES CORNER VIP



- **Jusque 10 personnes** : un coin aménagé et semi-abrité vous sera dédié à **La Terrasse** pour vous installer en petit comité et profiter d'un verre de bienvenue et quelques amuses-bouches !
  - **Plus de 10 personnes** (jusque 250 max) : idéale pour des réceptions privées, vous bénéficierez d'une grande loge confortable pour accueillir chaleureusement vos invités.
- Le lieu (Terrasse/Club) et les prestations annexes (restauration, packs boissons, activités) sont à définir ensemble.



# Billetterie Pro

## Billetterie dédiée aux partenaires et professionnels

Que vous soyez mécène, sponsor ou client, profitez de tarifs avantageux pour inviter vos clients ou salariés sur le festival !

### MISE EN PLACE DE GUICHET/ VENTE DE PACK BILLETS

Achat de moins de 50 billets	<b>41,00€ / billet</b> Mise en place d'un guichet déporté : vous encaissez vous-mêmes vos ventes puis nous vous facturons le nombre de billets vendus
Pack 50 billets	<b>40,00€ / billet</b> , soit un total de 2 000,00€ (au lieu de 2 250€)
Pack 100 billets	<b>39,00€ / billet</b> , soit un total de 3 900,00€ (au lieu de 4 500€)
Pack 150 billets	<b>38,00€ / billet</b> , soit un total de 5 700,00€ (au lieu de 6 750€)
Pack 200 billets	<b>37,00€ / billet</b> , soit un total de 7 400,00€ (au lieu de 9 000€)

### SUR FACTURATION OU GUICHET DÉPORTÉ

	VIP	CLUB	RÉDUIT CE/PARTENAIRES
BILLET JOUR	<b>65,00€</b>	<b>129,00€</b>	<b>41,00€</b>
PASS 3 JOURS	<b>179,00€</b>	<b>329,00€</b>	<b>99,00€</b>
CORNER VIP	<b>Jusque 10 pers : 25,00€</b> en supplément du Billet VIP par pers/jour		
	<b>Plus de 10 pers : nous contacter</b> pour bénéficier d'une offre sur-mesure		

### ↗ UNE FACILITÉ DE PAIEMENT :

Possibilité de recharger des crédits sur un ou plusieurs supports cashless en amont et durant le festival avec un règlement sur facturation au réel dépensé après l'événement. Paiement CB et espèces également sur place avec facture délivrée sur demande.

# En bref

---

Soutenir le Jardin du Michel,  
c'est faire vivre la culture ensemble.

Qu'il s'agisse de mécénat ou de sponsoring, chaque partenariat contribue à la pérennité d'un projet unique dans le Grand Est. En rejoignant l'aventure, vous devenez acteur et actrice d'une expérience collective, favorisant la rencontre, la création et le rayonnement culturel sur notre territoire. Ensemble, faisons vibrer la musique, les arts et la fête pour que chaque édition du Jardin du Michel puisse continuer de rassembler et d'inspirer !



## CONTACTEZ-NOUS

**Cindy DODIN** - 06 70 71 03 30

**Pierre MAFFEIS** - 07 69 63 22 91

partenariat@jardin-du-michel.fr