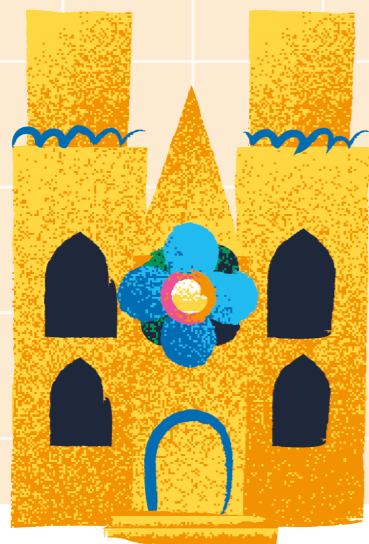


31 MAI, 1 & 2 JUIN 2024 • #19

TOUL & DOMMARTIN-LÈS-TOUL • (54)

Le Jardin du Michel

BÉNÉVOLES
FICHES MISSIONS



Tu trouveras ici les **fiches missions de chaque poste** afin d'avoir davantage d'informations sur ton pôle.

Merci de bien consulter les horaires pour qu'ils soient adaptés à tes disponibilités, et de faire attention aux missions qui demandent parfois d'être présent en journée et pas seulement en soirée.

Au delà du festival, nous avons également besoin de bénévoles pour nous aider au montage et démontage. Aventure et bonne ambiance assurée !

➔ **Montage** : du samedi 25 mai au vendredi 31 mai 2024

➔ **Démontage** : du lundi 3 juin au vendredi 7 juin 2024

Horaires : 08h30 - 18h00

À NOTER : les plages horaires indiquées sont indicatives et seront utilisées pour établir ton planning. Il te sera transmis mi-mai au plus tard. Des temps de pause seront bien évidemment prévus pour que tu puisses profiter de certains concerts.

ACCUEIL ARTISTES

MISSIONS

- Installation/nettoyage des loges, des espaces d'accueil et de restauration
- Service au bar
- Être au petit soin des groupes



DISPONIBILITÉS

- **Montage / Jeudi 30 mai :**

(installation - présence appréciable)

08h30 - 18h

Equipe matin, après-midi ou soir

- **Vendredi 31 mai :**

08h - 03h30

- **Samedi 1er juin :**

08h - 03h30

- **Dimanche 2 juin :**

08h - 01h30



ACCUEIL STAFF

MISSIONS

- Gestion de l'espace STAFF.
- Réception et gestion des petits-déjeuners / repas du midi.
- Pointage aux repas selon listing.
- Gestion et service au bar STAFF.

DISPONIBILITÉS

- **Montage/démontage**
07h30 - 21h
présence appréciée
- **Vendredi 31 mai :**
07h30 - 01h
- **Samedi 1er juin :**
07h30 - 01h
- **Dimanche 2 juin :**
07h30 - 01h

ACCUEIL PARKING

campeurs ou VIP

MISSIONS

- Accueil, veille au bon remplissage et aide au stationnement du parking festivaliers, parking vans, parking STAFF/VIP.
- Vérification des accès au parking VIP/PMR.

DISPONIBILITÉS

- **Vendredi 31 mai :**
11h - 21h
- **Samedi 1er juin :**
11h - 21h
- **Dimanche 2 juin :**
11h - 21h

BANQUES

MISSIONS

- Chargement des cartes et bracelets cashless (encaissements CB et espèces).

DISPONIBILITÉS

- **Vendredi 31 mai :**
17h30 - 03h
- **Samedi 1er juin :**
17h30 - 03h
- **Dimanche 2 juin :**
16h00 - 01h

BILLETTERIE

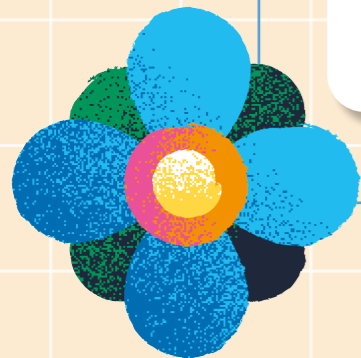
festival ou camping

MISSIONS

- Vente des billets d'entrée site & camping (encaissement CB et espèces).
- Gestion des invitations.

DISPONIBILITÉS

- **Vendredi 31 mai :**
11h - 01h
- **Samedi 1er juin :**
11h - 01h
- **Dimanche 2 juin :**
15h - 23h



BARS

MISSIONS

- Service dans l'un des trois bars destinés au public (encaissement cashless).
- Approvisionnement des boissons.
- Rechargement des cartes et bracelets cashless (CB et espèces) - Bar La Terrasse
- Maintien de la propreté et rangement à la fermeture.

DISPONIBILITÉS

- **Vendredi 31 mai :**
17h30 - 03h30
- **Samedi 1er juin :**
17h30 - 03h30
- **Dimanche 2 juin :**
16h00 - 01h30



BAR CAMPING

MISSIONS

- Service au bar du camping (encaissement cashless et CB).
- Mise en place des petits-déjeuners.
- Approvisionnement des boissons.
- Entretien de l'espace.



DISPONIBILITÉS

- **Vendredi 31 mai :**
11h - 20h30
- **Samedi 1er juin :**
07h30 - 20h30
- **Dimanche 2 juin :**
07h30 - 19h



CONTRÔLE ENTRÉES SITE

MISSIONS

- Vérification des billets d'entrée du festival.
- Accueil du public.

DISPONIBILITÉS

- **Vendredi 31 mai :**
17h - 2h
- **Samedi 1er juin :**
17h - 2h
- **Dimanche 2 juin :**
15h30 - 00h

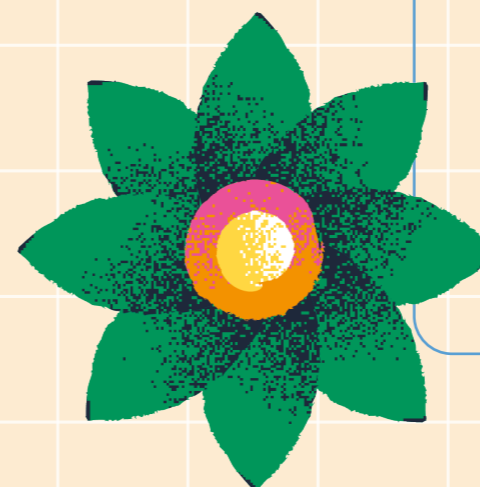
CONTRÔLE ENTRÉES CAMPING

MISSIONS

- Vérification des billets d'entrée du camping.
- Accueil du public.

DISPONIBILITÉS

- **Vendredi 31 mai :**
11h30 - 22h
- **Samedi 1er juin :**
11h30 - 22h
- **Dimanche 2 juin :**
11h30 - 20h



ESPACE PRESSE

MISSIONS

- Accueil de la presse.
- Animation des réseaux sociaux.
- Gestion des photographes aux crash barrières.
- Entretien de l'espace presse.

DISPONIBILITÉS

- **Vendredi 31 mai :**
14h - 00h
 - **Samedi 1er juin :**
14h - 00h
 - **Dimanche 2 juin :**
14h - 00h
- + **démontage espace presse**
(présence appréciable)
00h - 02h

ESPACE VIP

MISSIONS

- Accueil des invités VIP.
- Service au bar VIP.
- Service au sein des salons privés.
- Gestion du pot d'inauguration du festival.
- Approvisionnement et entretien de l'espace.

DISPONIBILITÉS

- **Vendredi 31 mai :**
16h - 03h30
- **Samedi 1er juin :**
16h - 03h30
- **Dimanche 2 juin :**
14h30 - 01h30

ACCREDITATIONS

MISSIONS

- Accueil et gestion des bénévoles, des techniciens et des prestataires du festival.
- Distribution des badges, des bracelets, des t-shirts, renseignements, etc.

DISPONIBILITÉS

- **Montage/démontage**
08h - 14h30 / 16h - 21h
présence appréciée
- **Vendredi 31 mai :**
08h - 22h
- **Samedi 1er juin :**
08h - 22h
- **Dimanche 2 juin :**
08h - 21h

CONTRÔLE DES ACCÈS

MISSIONS

- Surveillance et filtrage de certains points d'accès du festival.

DISPONIBILITÉS

- **Vendredi 31 mai :**
17h - 03h
- **Samedi 1er juin :**
17h - 03h
- **Dimanche 2 juin :**
15h - 01h



GESTION DES GOBELETS

MISSIONS

- Nettoyage et réapprovisionnement des gobelets réutilisables.

DISPONIBILITÉS

- **Vendredi 31 mai :**
17h30 - 03h30
- **Samedi 1er juin :**
17h30 - 03h30
- **Dimanche 2 juin :**
16h - 01h30

LOGISTIQUE

MISSIONS

- Assister l'équipe logistique (installations diverses, bricolage, manutention...).

DISPONIBILITÉS

- **Montage/démontage**
(présence obligatoire)
08h30 - 18h
- **Pendant le festival**
En journée pour la réinstallation et/ou en astreinte en soirée
Et selon les besoins



LA BOUTIQUE DU MICHEL

merchandising

MISSIONS

- Vente des produits dérivés du festival et des artistes programmés (encaissement cashless et CB).
- Service d'informations auprès du public.

DISPONIBILITÉS

- **Vendredi 31 mai :**
17h30 - 03h30
- **Samedi 1er juin :**
17h30 - 03h30
- **Dimanche 2 juin :**
16h - 01h30

PROPRETÉ SITE

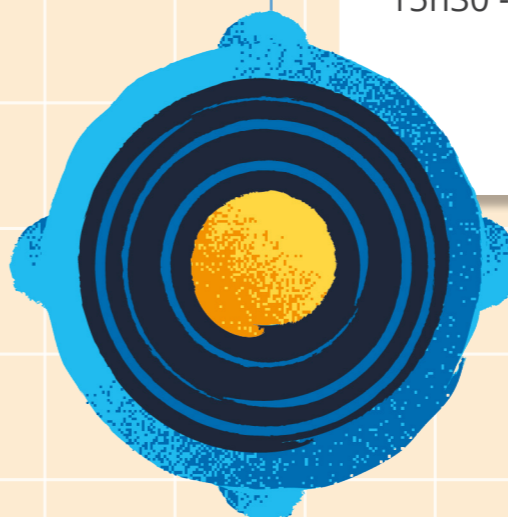
hors toilettes

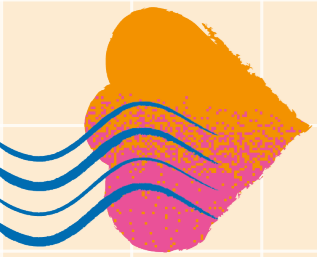
MISSIONS

- Ramassage des déchets (matériel fourni).
- Nettoyage des espaces de restauration.
- Sensibilisation auprès des festivaliers.

DISPONIBILITÉS

- **Vendredi 31 mai :**
17h - 03h30
- **Samedi 1er juin :**
17h - 03h30
- **Dimanche 2 juin :**
15h30 - 01h30





PROPRETÉ CAMPING

hors douches & toilettes

MISSIONS

- Ramassage des déchets (véhicule dédié et matériel fourni).
- Nettoyage des tables et des différents espaces.
- Sensibilisation auprès des campeurs.

DISPONIBILITÉS

- **Vendredi 31 mai :**
11h - 21h
- **Samedi 1er juin :**
11h - 21h
- **Dimanche 2 juin :**
11h - 21h

BOB'S

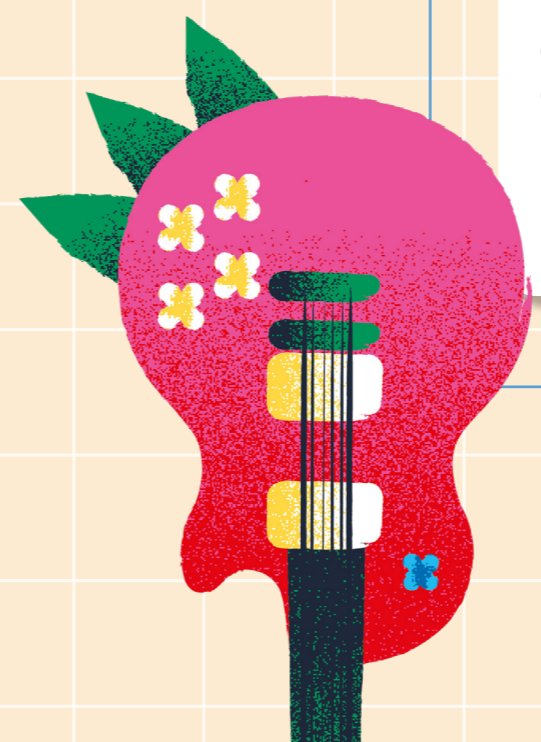
(roads technique)

MISSIONS

- Déchargement, chargement de camions.
- Aide aux changements plateaux.

DISPONIBILITÉS

- **Vendredi 31 mai :**
9h30 - 03h30
- **Samedi 1er juin :**
9h30 - 03h30
- **Dimanche 2 juin :**
9h30 - 01h30



VOLANTS

MISSIONS

- Renfort sur n'importe quel pôle du festival
- Aide et remplacement

DISPONIBILITÉS

- **Vendredi 31 mai :**
17h30 - 03h30
- **Samedi 1er juin :**
17h30 - 03h30
- **Dimanche 2 juin :**
14h30 - 01h30

CHAUFFEURS ARTISTES

MISSIONS

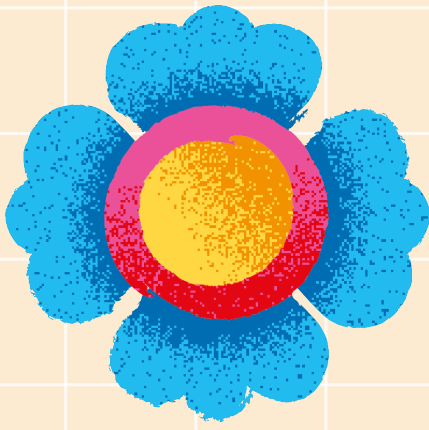
- Conduire les artistes selon les demandes (véhicule fourni par le festival).

Il faut avoir minimum 5 ans de permis

DISPONIBILITÉS

- **Vendredi 31 mai :**
08h - 04h
- **Samedi 1er juin :**
08h - 04h
- **Dimanche 2 juin :**
08h - 02h

**selon demandes artistes*



Le
Jardin
du
Michel

Toute l'équipe du *Jardin du Michel*
vous souhaite un excellent festival !



Adresse site :

1 rue du stade, 54200 Dommartin-les-Toul



<https://www.jardin-du-michel.fr/>